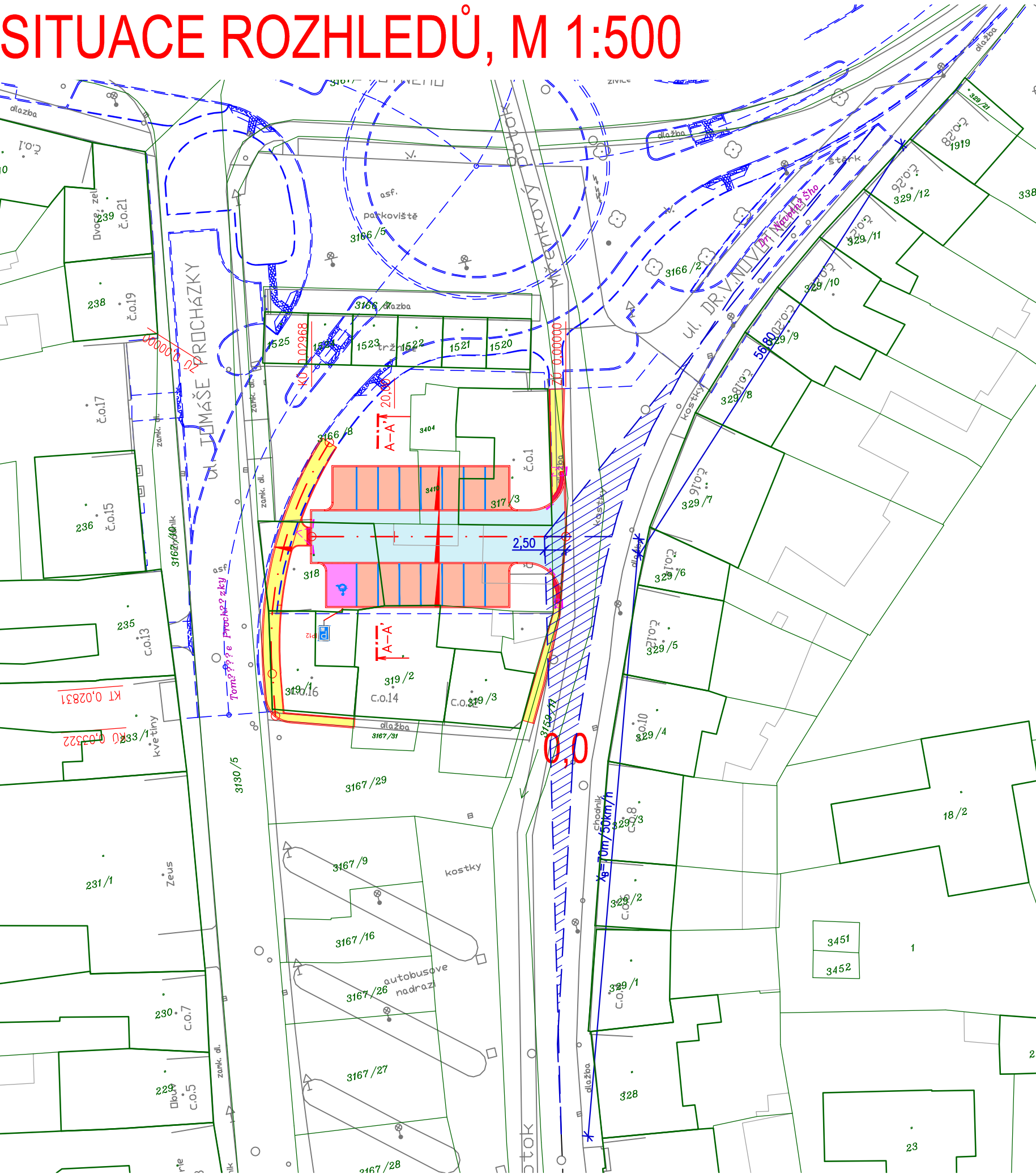


SITUACE ROZHLEDŮ, M 1:500



LEGENDA STÁVAJÍCÍHO VEDENÍ INŽENÝRSKÝCH SÍTÍ:

- vodovod
- stl plynovod
- ntl plynovod
- kanalizace jednotná
- kanalizace splašková
- kanalizace dešťová
- podzemní vedení NN
- nadzemní vedení NN
- nadzemní vedení VN
- podzemní vedení VN
- sdělovací vedení nadzemní
- sdělovací vedení podzemní – zaměřený průběh metalického kabelu



LEGENDA:

- BETONOVÁ DLAŽBA CHODNÍKY
- BETONOVÁ DLAŽBA – POJÍŽDĚNÝ POVRCH, SJEZDY, OSTRŮVKY
- BETONOVÁ DLAŽBA S DISTANČNÍKY – PARKOVACÍ PLOCHY
- RELIÉFNÍ DLAŽBA, UMĚLÉ VODÍCÍ LINIE
- REKULTIVACE
- NÁBĚHOVÝ OBRUBNÍK
- ULIČNÍ VPUSŤ
- HRANY KOORDINOVANÝCH STAVEB
- HRANICE TRVALÉHO ZÁBORU

POZNÁMKA:

– INŽENÝRSKÉ SÍTĚ JSOU ZAKRESLENY INFORMATIVNĚ. PŘED ZAHÁJENÍM ZEMNÍCH PRACÍ NUTNO ZAJISTIT JEJICH VYTÝČENÍ
SOUŘADNICOVÝ SYSTÉM S–JTSK
VÝŠKOVÝ SYSTÉM Bpv

C SPOLEČNÉ POVOLENÍ

architekt			vypracoval	Josef Novák		 ATELIER S.R.O. Ing.T.Imrich Ing. R. Kvaček Botanická 19, 602 00 Brno e-mail: qim.atelier@seznam.cz
HIP	Ing. T.Imrich		kreslil	Josef Novák		
zodp. projektant	Ing. T.Imrich		kontroloval			
Obec: Ivančice			St.úřad: Ivančice			
Investor: Město Ivančice						
Název stavby: Novostavba parkovacích ploch a chodníku						formát 2xA4
Místo stavby: ul. Tomáše Procházky, Ivančice , k.ú. Ivančice						datum 11/2022
Část: —						stupeň SPOLEČNÉ POVOLENÍ
Název výkresu: SITUACE ROZHLEDOVÝCH POMĚRŮ						č. zakázky —
						č. střediska 007
						arch. č.
						měřítko 1:500
						č. výkresu C.4.